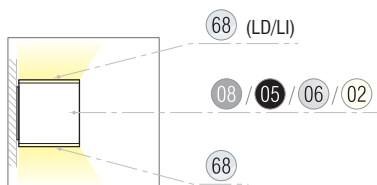
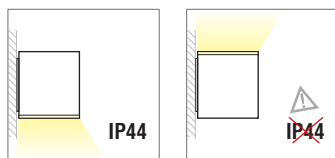




- descrição** description ·
- Aplique de parede com arestas vivas e dimensões reduzidas
 - Dois tamanhos em versões com iluminação directa/indirecta ou simplesmente directa
 - Elevada robustez e índice de protecção, aconselhável para aplicação em exterior – habitações, lojas, prédios, etc.
 - Em forma de cubo com 100 ou 150mm, com corpo em perfil de alumínio e difusores acrílico Frost
- Geometric shape wall mounting luminaire with reduced dimensions
 - Two sizes with choice of light output directed upwards/downwards or downwards only
 - Robust construction IP44 protection luminaire suitable exterior applications – domestic, shops, buildings, etc.
 - 100 or 150mm squared aluminium profile housing with Frost acrylic diffusers



pormenores details ·

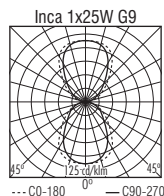


A aplicação invertida da Inca LD (iluminação para cima), não garante o IP44 anunciado.
 IP44 is not met on inverted mounting of Inca LD (up-light).

- acabamento** finishing ·
- Corpo em perfil de alumínio com os seguintes acabamentos:
 Aluminium profile body with the following finishes:

- 08 Cinza texturado . Textured Grey
- 05 Preto Mate RAL 9005 Matt Black
- 06 Cinza alumínio RAL 9006 Aluminium Grey
- 02 Branco Mate RAL 9010 Matt White

diagr.polar p.diagr. ·



simbologia symbols ·



CE 230V/50Hz EN 60 598



650°C

850°C
sob consulta

IP44

IK09

lâmpadas lamps ·



Inca LD - GU10 LED - Lâmpadas recomendadas . Recommended lamps

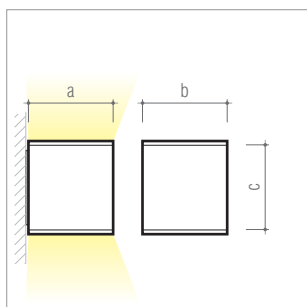
Vers.	Base	Ref.	W
Inca LD 5W	GU10	Philips Master LEDspotMV 4W GU10 Osram Parathom PAR16 5W GU10	4W 5W
Inca LD 8,5W	GU10	Philips Master LEDspotMV 7W GU10 Toshiba E-Core LED lamp 8,5W GU10	7W 8,5W

Devido a eventuais alterações efectuadas pelos fabricantes das lâmpadas, aconselhamos a verificação antes da aquisição da mesma . *Due to possible changes made by lamp manufacturers, please confirm lamp characteristics before its purchasing.*

difusores diffusers · 68 Acrílico Frost . Frost Acrylic

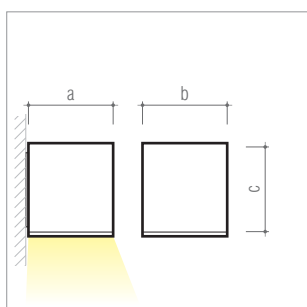
encomenda order ·

ex: Inca 100 LD/LI G9 Cinza Texturado = **33.41.71.250000**



Inca LD/LI

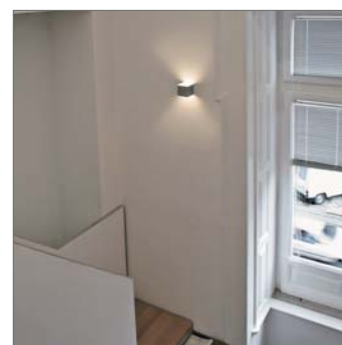
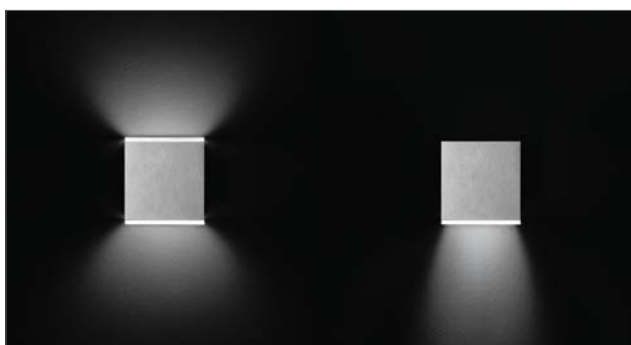
W (máx)	Base	a	b (mm)	c	05 (33.41.71 ...)	06 (33.41.71 ...)	02 (33.41.71 ...)	08 (33.41.71 ...)
1x25W	G9	100	100	100	250001	250002	250003	250000
1x09W	GX53	100	100	100	009002	009001	009007	009003
1x40W	G9	150	150	150	400001	400000	400003	400002
1x09W	GX53	150	150	150	009005	009004	009008	009006



Inca LD

W (máx)	Base	a	b (mm)	c	05 (33.41.71 ...)	06 (33.41.71 ...)	02 (33.41.71 ...)	08 (33.41.71 ...)
1x5W	LED GU10	100	100	100	036001	036000	036003	036002
1x8,5W	LED GU10	150	150	150	007201	007200	007203	007202

exemplos examples ·



! **Quantidade Mínima** . Os artigos indicados com este símbolo, pressupõem a encomenda de quantidades mínimas. **Minimum Quantity**. Items listed with this symbol, assume a minimum order quantity.



lâmpada não incluída . lamp not included



Marca de conformidade com as Normas Europeias do Comité Europeu de Normalização Electrotécnica (CENELEC), aplicável a todo o material eléctrico certificado pela CERTIF no âmbito do acordo CCA do CENELEC.

Reference symbol of compliance with the European Norms of the European Electrotechnical Standardization Committee (CENELEC) applied to every electrical material certified by CERTIF in accordance with the CCA of the CENELEC.



Produto projectado e fabricado em conformidade com a directiva comunitária 2004 / 108 / CE relativa à Compatibilidade Electromagnética e com a Directiva Comunitária 2006 / 95 / CE para equipamento de Baixa Tensão.

Product designed and manufactured in accordance with the Council Directive 2004 / 108 / CE concerning the Electromagnetic Compatibility and the Council Directive 2006 / 95 / CE for Low-Tension equipment.



Classe I. Isolamento principal e protecção por ligação à terra prevista nas partes metálicas acessíveis.

Class I. All the exposed metal parts are connected to one another and to the protective earth conductor.



Classe III. Previsto para alimentação em tensão muito baixa.

Class III. The luminaire is operated on low voltages supplied by a safety transformer or battery



saliente tecto
ceiling mounted



suspensa
suspended



applique parede
wall mounted



encastrada parede
wall recessed



de pé
floor standing



de mesa
table standing



de canto
corner mounted



encastrada chão
floor recessed



encastrada tecto
ceiling recessed



nº de lâmpadas . potência
nº of lamps . power



casquilho . lamp holder



dimensões em mm . dimensions in mm



Peso unitário aproximado sem embalagem (em Kg).
Unit approximate weight without package. Specified in Kg.



Volume unitário com embalagem (em dm³).
Unit approximate volume with package. Specified in dm³.



IPxx **Índice de Protecção.** O primeiro algarismo identifica a protecção à entrada de elementos sólidos e o segundo aos líquidos.

Ingress Protection. The first figure being representative of the protection to solid bodies penetration and the second to liquids.



IKxx **Índice Resistência Mecânica.** Resistência a impactos mecânicos externos.
Mechanical Resistance Classes. Resistance against external mechanical impacts



Em Stock . significa versões dos artigos habitualmente em stock. **In Stock**. versions of articles usually in stock.



Sob consulta . upon request.



lâmpada incluída . lamp included



ENEC – Marca comum europeia concedida no âmbito do Acordo ENEC, aplicável a todo o tipo de luminárias em conformidade com as normas da série EN 60 598. Marca reconhecida em todos os países subscritores do referido acordo. 04 – Marca emitida pela CERTIF.

ENEC – European common reference symbol granted in accordance with the ENEC Agreement, applicable to every type of luminaire within the Standards of the EN 60 598 series. Reference symbol recognized in all the countries that subscribed the referred agreement. 04 – Reference symbol issued by CERTIF.



Esta luminária não pode ser coberta com material isolante ou análogo. **Luminaire not suitable for covering with thermally insulating material.**



Classe II. Com isolamento principal e isolamento suplementar, mas sem meio de protecção por ligação à terra.

Class II. The luminaire is insulated in such a way that there are no exposed metal parts that can carry current. There is no protective earth conductor.



Resistência à chama e à inflamação. O ensaio é efectuado utilizando um fio de Ni-Cr incandescente aquecido a 650°C, 850°C ou 960°C.



Resistance to flame and ignition. The test is made using nickel-chromium glow-wire heated to 650°C, 850°C or 960°C.



650°C
850°C
960°C



dimensão do corte no tecto para encastrar armadura. Tolerância em mm .
Cut-out dimension for recessed luminaires. Tolerance in mm



adaptável aos módulos standard dos tectos falsos .
adaptable to the standard modules of the false ceilings



distância mínima dos objectos iluminados (em metros) .
minimum distance between the lit object and the luminaire (in metres)



Substituição por Lâmpada de LED's. Este símbolo, presente junto de alguns dos produtos, significa que é possível a substituição de lâmpadas vulgares (incandescentes, halógeno, etc..) por lâmpadas de LED's adaptáveis (com as mesmas características, mesmo suporte).

LED replacement Lamps. This symbol next to some of our products indicates that it is possible to replace traditional pin base or screw base bulbs such as incandescent, halogen, etc ... by replacement LED lamps (maintaining the same lampholder and general characteristics).